

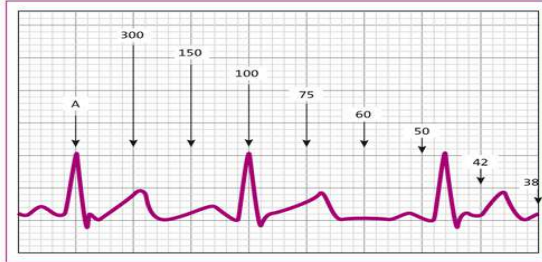
INTERPRETACIÓ ECG NORMAL

1) Calibració: **25 mm/seg** i **10 mm** alçada

2) Freqüència cardíaca: **60-100x'**

RÍTMIC

Figura 5. Frecuencia cardíaca a 100 lpm

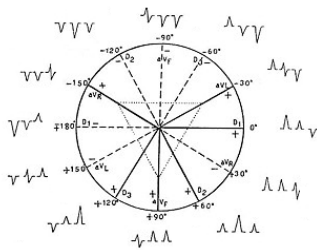


Si volem ser més precisos: 1500 / nº quadres petits entre 2 "r" consecutives

ARÍTMIC: batecs en 6 seg (30 quadrets)

3) Ritme: rítmic o arítmic? Recordar fer tira en apnea si RS però arítmic.

4) Eix cardíac:

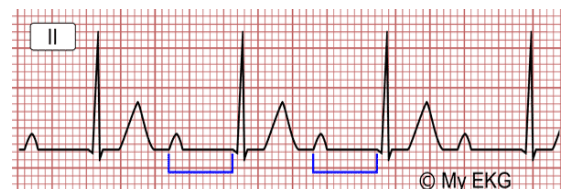


Eix NORMAL: DI, DII i DIII positius (60°)

5) Ona P

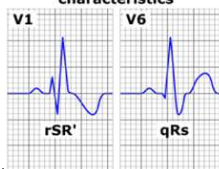
P sinusal: **positiva a totes les derivacions**, excepte a aVR que és negativa i a V1 que és isodifàsica.

6) Interval PR: **NORMAL: 0,12 - 0,2s**



7) QRS: **NORMAL: < 0,12 s**

Right bundle branch block characteristics



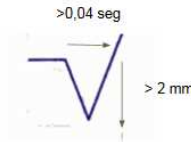
Left bundle branch block characteristics



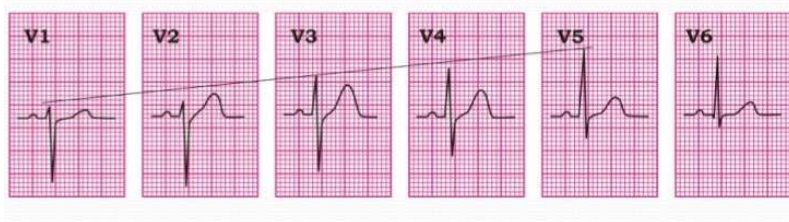
8) Interval QT: la longitud no pot sobrepassar la de la meitat de la distància de l'interval RR.



9) Ona Q



10) Progressió de la R (derivacions precordials)



11) Segment ST: Ha de ser isoelèctric (al mateix nivell de la línia base de l'ECG). Una supradesnivellació o una infradesnivellació ens indica patologia

12) Ona T: Normalment segueix la direcció del QRS. És normal per tant que sigui positiva a totes les derivacions excepte aVR i V1.

13) Ona U: Normalment no la trobem però, si hi és, podria ser normal o secundària a alteracions. Es veu millor en V3, V4 i gent gran.

