

---

# Sessió Casos Curts

---

Dra. Esther Sabidó

Dr. Antoni Nieto

17/4/2015

---

# 1. Cas de IT

Pacient de 60 anys, acut a la consulta per sol.licitar IT donat que s'ha de fer una intervenció quirúrgica d'espatlla dreta per a una tendinitis cronificada que es va fer uns mesos enrere en el seu lloc de treball.

**\* Professi6: Empleada de la llar**



- 
- Règim general de la Seguretat Social.
  - Règim especial dels treballadors pel seu compte o autònoms.
  - Règim especial de la Minería del carbó.
  - Règim especial de treballadors del Mar.





SEGURIDAD SOCIAL

[Inici](#) · [Mapa Web](#) · [Ajuda](#) · [Glossari](#) · [Acc](#)

Informació lingüística

Selecció d'idiom

Cercador avançat

Coneix'e'ns

Normativa

Informació economicofinancera

Estadístiques, pressupostos i estudis

Treballadors

Pensionistes

Empresaris

[Afiliació](#) · [Cotització/Recaptació de treballadors](#) · [Prestacions/Pensions de treballadors](#) · [Treballadors de la mar](#)

## Treballadors



Ets a: [Inici](#) » [Treballadors](#) » [Prestacions/Pensions de treballadors](#) » [Risc durant l'embaràs](#) » Règims especials.

### Règims especials.

#### **Integració del règim especial agrari en el règim general:**

Els treballadors per compte d'altri agraris inclosos en el REA, i també els empresaris a qui presten serveis, queden integrats, amb efectes a partir del 01-01-12, en el règim general de la Seguretat Social, mitjançant l'establiment d'un sistema especial per a aquests treballadors, que tenen dret a les prestacions de la Seguretat Social amb el mateixos termes i condicions que en el [règim general](#), amb les particularitats que s'estableixin reglamentàriament ([Llei 28/2011](#), de 22 de setembre).

#### **Integració del règim especial d' empleats de la llar en el règim general:**

Amb efectes a partir del 01-01-2012, el règim especial dels empleats de la llar s'integra en el règim general de la Seguretat Social, mitjançant l'establiment d'un sistema especial per a aquests treballadors, que tenen dret a les prestacions de la Seguretat Social amb els mateixos termes i condicions que en el [règim general](#) amb les peculiaritats que s'estableixin reglamentàriament ([Llei 27/2011](#), d'1 d'agost).

- 
- **Full de notificació d'accident, incident, o malaltia professional**
  - Qui l'ha d'omplir en el cas de la pacient presentada?
-

# \* INSS

\*

## Mutuas Colaboradoras con la Seguridad Social



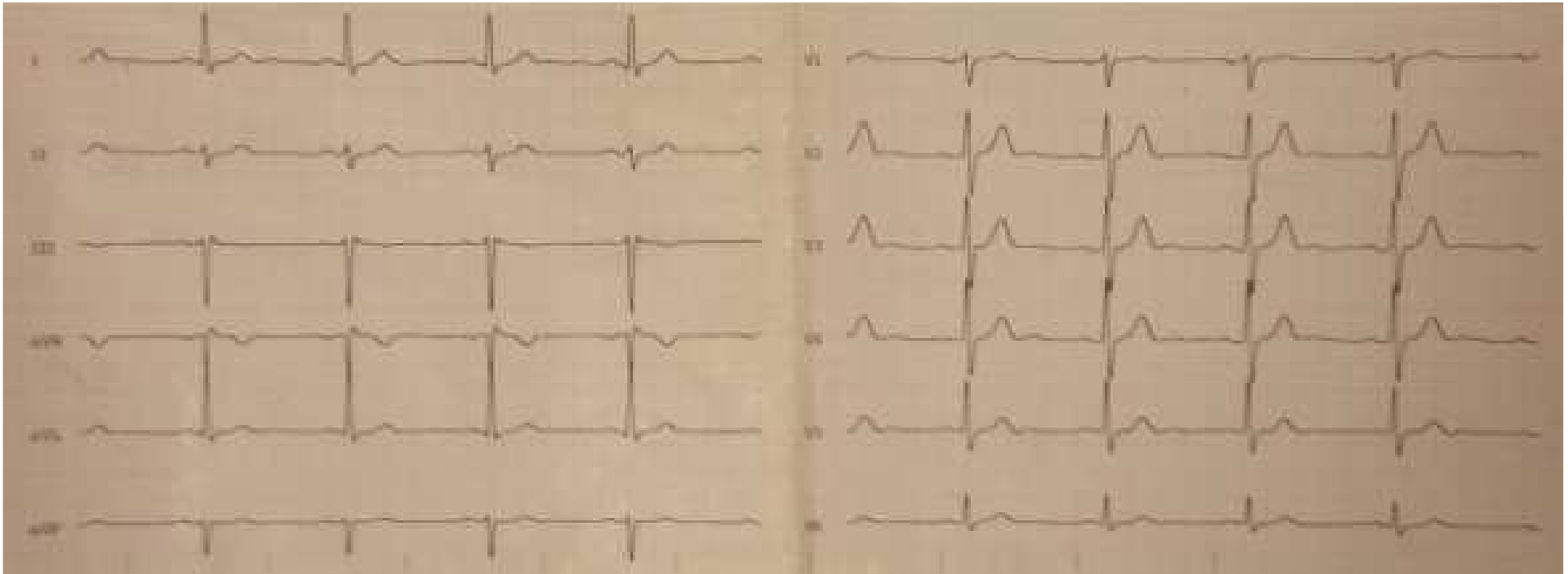
Estás en: [Inicio](#) » [Información útil](#) » Mutuas Colaboradoras con la Seguridad Social

### Mutuas Colaboradoras con la Seguridad Social

- ▶ [ACTIVA MUTUA 2008 - \(nº 003\)](#)
- ▶ [ASEPEYO - \(nº 151\)](#)
- ▶ [EGARSAT - \(nº 276\)](#)
- ▶ [FRATERNIDAD - MUPRESPA - \(nº 275\)](#)
- ▶ [FREMAP - \(nº 061\)](#)
- ▶ [IBERMUTUAMUR - \(nº 274\)](#)
- ▶ [MAC. MUTUA DE ACCIDENTES DE CANARIAS - \(nº 272\)](#)
- ▶ [MAZ. MUTUA DE ACCIDENTES DE ZARAGOZA - \(nº 011\)](#)
- ▶ [MUTUA BALEAR - \(nº 183\)](#)
- ▶ [MUTUA DE ANDALUCÍA Y CEUTA - CESMA - \(nº 115\)](#)
- ▶ [MUTUA GALLEGA DE AT - \(nº 201\)](#)
- ▶ [MUTUA INTERCOMARCAL - \(nº 039\)](#)
- ▶ [MUTUA MONTAÑESA - \(nº 007\)](#)
- ▶ [MUTUA NAVARRA - \(nº 021\)](#)
- ▶ [MUTUA UNIVERSAL, MUGENAT - \(nº 010\)](#)
- ▶ [MC MUTUAL - \(nº 001\)](#)
- ▶ [MUTUALIA - \(nº 002\)](#)
- ▶ [SOLIMAT - \(nº 072\)](#)
- ▶ [UMIVALE - \(nº 015\)](#)
- ▶ [UNION DE MUTUAS, UNIMAT - \(nº 267\)](#)

---

## 2. Comentem Cas Electrocardiograma



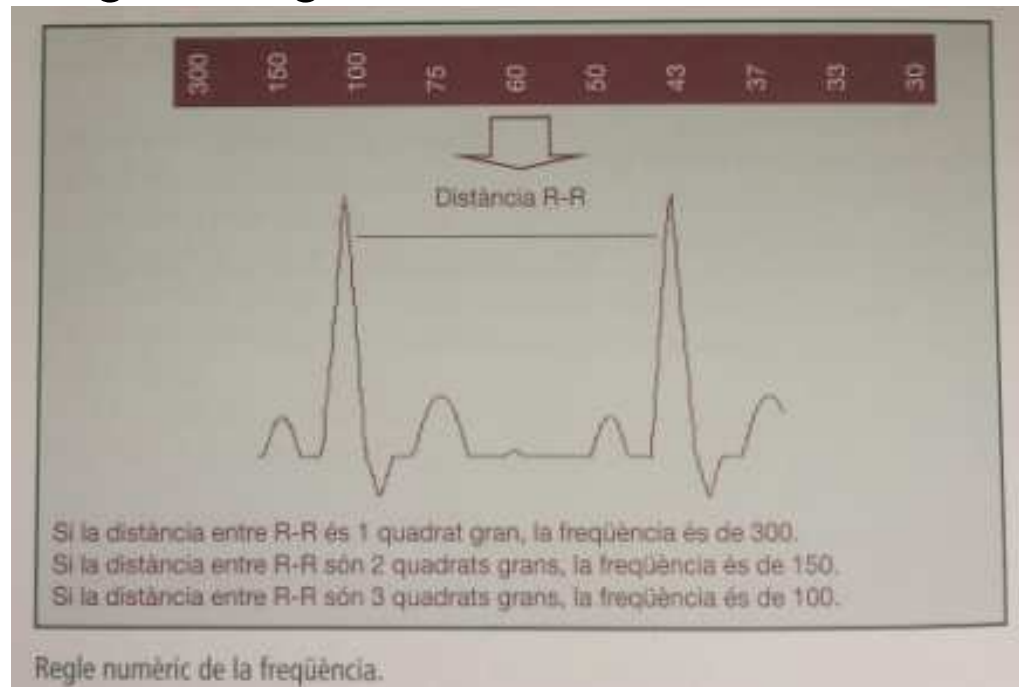
- 
- Ritme cardíac
  - Freqüència cardíaca
  - Eix
  - Onda P
  - Interval PR
  - Morfologia del QRS
  - Segment ST
  - Onda T
  - Interval QT
-

## Ritme sinusal

- Onda P positiva a la derivació II i negativa a aVR

## Freqüència cardíaca

ritme regular, Regle de 300-150-100-75-60-50



(ritme irregular, mesurar nombre d'intervals RR en 6 segons, 30 quadrats grans, i el nombre resultant el multiplicarem per 10)

---

- **Eix cardíac (normal entre -30 i +90)**

- Desviat a l'esquerra: es troba entre -30 i -90° (el complex QRS és isodifàsic o – a DII i – a DIII)
- Desviat a la dreta: es troba entre +90 i +180° (el complex QRS es – a DI)

- **PUNTS CLAU**

- \* Onda P: 2,5mm d'amplada i 2,5mm d'alçada
  - \* Interval PR: entre 0,12 i 0,20 s
  - \* Complex QRS: durada inferior a 0,12s (3mm)
  - \* Segment ST: isoeleètric
  - \* Onda T: habitualment positiva
  - \* Interval QT: entre 0,36 i 0,45 s
-

- 
- Causes més freqüents de l'eix desviat a l'esquerra:
    - \* Creixement del ventricle esquerra
    - \* Hemibloqueig anterior (esquerra)

### Critèris electrocardiogràfics de HABE:

- Desviació marcada de l'eix a l'esquerra ( $-30^{\circ}$  o més)
- Morfologia típica: rS a DII, DIII, aVF i qR a I, aVL

### Causes més freqüents HABE:

Descartar hipertròfia de ventricle esquerra

Hipertensió arterial

**IAM anteroseptal**

---

---

■ Recorda:

- Hemibloqueig posterior esquerra aïllat és poc freqüent.
  - Diagnòstic d'exclusió davant una desviació marcada de l'eix a la dreta ( $120^\circ$  o més).
  - Morfologia típica: onda S profunda i ampla a DI i onda q petita a DIII (S1q3)
  - Causa més freqüent: IAM ventricle dret o inferior.
-

---

**Gràcies!**

---