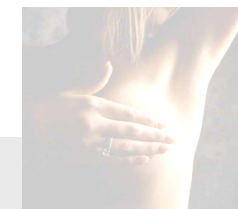


Important

Pautes de sol·licitud de mamografies



Dones Baix risc:

- 1.- No demanar Mamografies
- 2.- A partir 50-69 OTC
- 3.- Implants mamaris no modifiquen el risc personal de la pacient

Dones amb risc moderat:

- 1.- Entre 35-40 i 49 anys asimptomàtiques, mamografia anual assistencial
- 2.- Entre 50 i 69 anys control OTC c/2 anys
- 3.- Més de 70 anys no Mx

Dones amb risc alt :

- 1.- Anual assistencial fora del programa d'OTC

Pacients amb Tractament Hormonal Substitiu:

Controls mamogràfics biennals

Exclusió PDPCM (OTC)

Mamografies assistencials

- 1.- Pacients amb patologia de risc des del moment del diagnòstic:
 - ✓ Hiperplàsia epitelial atípica
 - ✓ Papilomatosi
 - ✓ Carcinoma lobulillar in situ
 - ✓ Atípia epitelial plana
 - ✓ Antecedents personals de càncer de mama
- 2.- Pacients amb risc de càncer de mama hereditari (d'alt risc).
- 3.- Pacients amb risc moderat de càncer de mama per antecedents familiars, entre els 35-40 i 49 anys.

Criteris de risc:

Risc Moderat

- 1.- Càncer de mama en un familiar de primer grau entre 31 i 50 anys
- 2.- Càncer de mama en dos familiars de primer grau entre 51 i 59 anys
- 3.- Càncer de mama bilateral en un familiar de primer grau de més de 40 anys.

Risc Alt

- 1.- Pacients amb antecedents personals d'hiperplàsia ductal atípica i carcinoma lobulillar in situ.
- 2.- Pacients sotmeses a radioteràpia per malalties del tòrax
- 3.- Pacients transsexuals sotmeses a tractament estrogènic
- 4.- Càncer de mama en:
 - 4.1.- Tres o més familiars de primer grau afectats de càncer de mama i/o ovari.
 - 4.2.- Dos casos entre familiars de primer i segon grau*:
 - Dos casos de càncer d'ovari
 - Un cas de càncer de mama i un altre de càncer d'ovari
 - Un cas de càncer de mama en l'home i un altre càncer de mama i/o ovari
 - Un cas de càncer de mama bilateral i un càncer de mama en una dona de menys de 50 anys
 - 4.3.- Un cas de càncer de mama diagnosticat abans dels 30 anys
 - 4.4.- Càncer de mama i ovari en una mateixa pacient
 - 4.5.- Un cas de mama bilateral diagnosticat abans dels 40 anys
 - 4.6.- Un Càncer de mama en un home

**No es consideren els homes al comptabilitzar el grau de parentesc.*

Criteris de derivació a consell genètic

Famílies que compleixin criteris de risc moderat o alt

No criteris de derivació a consell genètic:

- Diversos casos a la família de càncers molt freqüents com el de pulmó, esfera ORL i bufeta urinària, relacionats amb el tabaquisme.
- Diversos casos en la família amb càncers freqüents a la població (pell, pulmó, bufeta, pròstata, mama, endometri, colòrecte i gàstrics, principalment), sobretot si aquests tumors han estat diagnosticats a edats avançades.