

# Pla d'acció Gerència Territorial Catalunya Central 2018

Institut Català de la Salut

**Anna Aran Solé**

Gerent

Gerència Territorial Catalunya Central

St. Fruitós de Bages, 17 de juliol de 2018

# Institut Català de la Salut

[gencat.cat/ics](http://gencat.cat/ics)

## MISSIÓ

Donar una atenció d'excel·lència a la població, desenvolupant també la docència i la recerca en l'àmbit de la salut a Catalunya.

## VISIÓ

Ser l'organització de referència i líder en el sistema de salut català, tant en l'assistència com en la docència i la recerca.

## VALORS

Competència  
Participació  
Compromís  
Equitat  
Innovació  
Transparència



Generalitat de Catalunya  
Departament  
de Salut

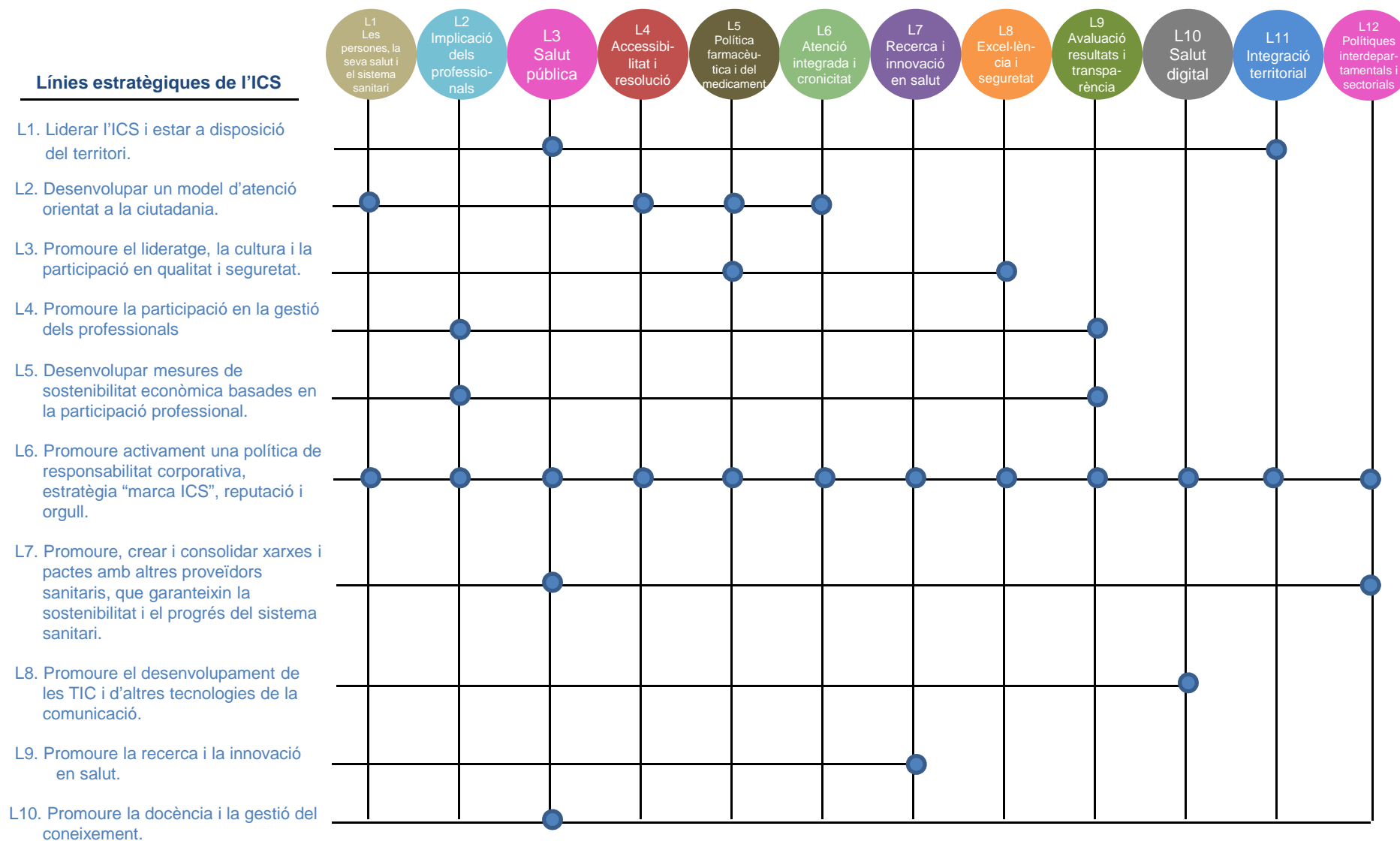


Institut Català  
de la Salut

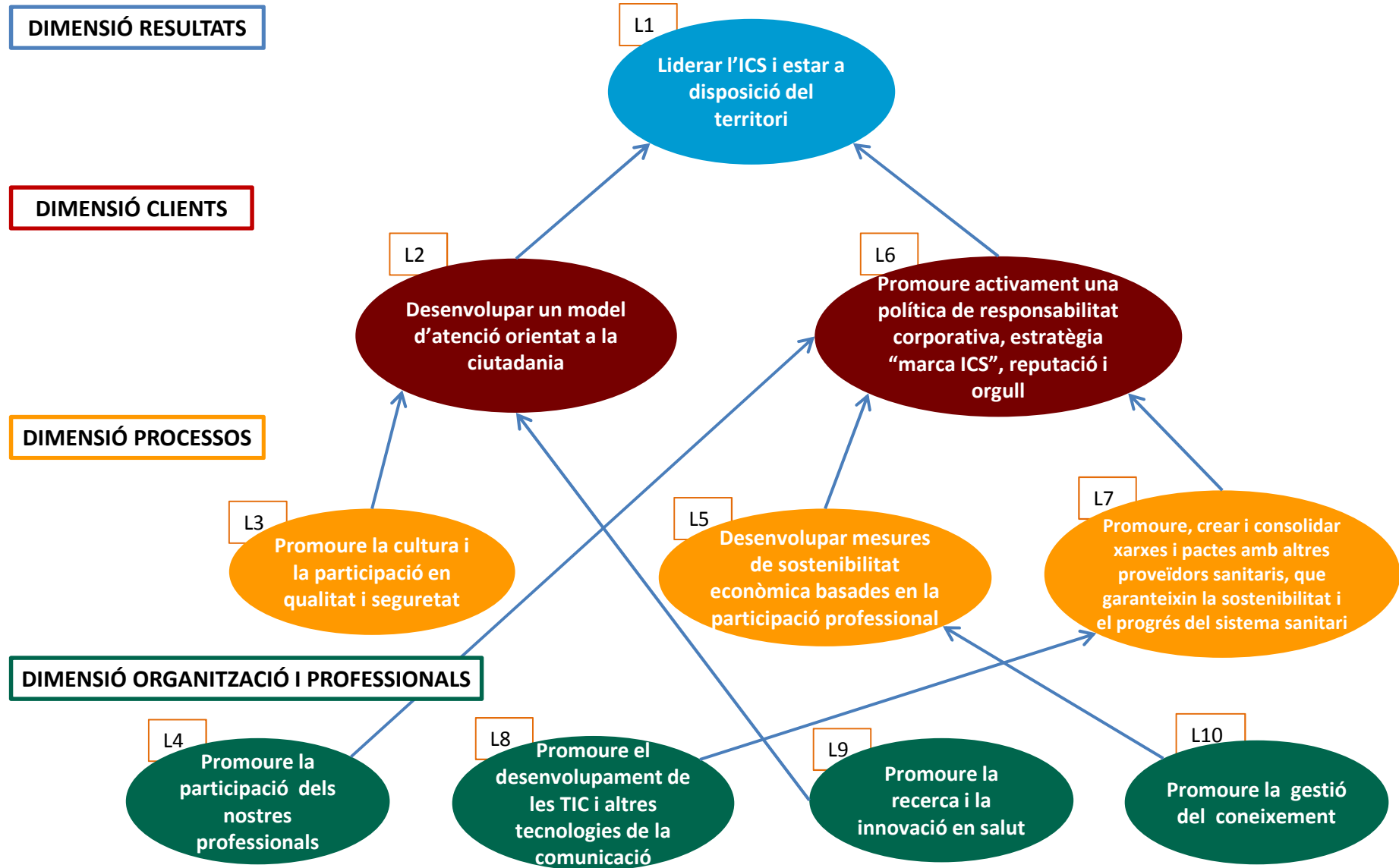
A L'ICS  
Iguals ♀

# Alineació de les línies estratègiques de l'ICS amb el Pla de Salut

Línies estratègiques del Pla de Salut 2016-2020



# Mapa estratègic 2016. Centre Corporatiu



# Línies estratègiques

## 10 línies estratègiques



---

# Pla d'acció Gerència Territorial Catalunya Central 2018

Pla d'acció corporatiu 2018 ICS: requadres amb color de cada línia

# GTCC-Línia estratègica 1. Lideratge

---



**Lideratge**

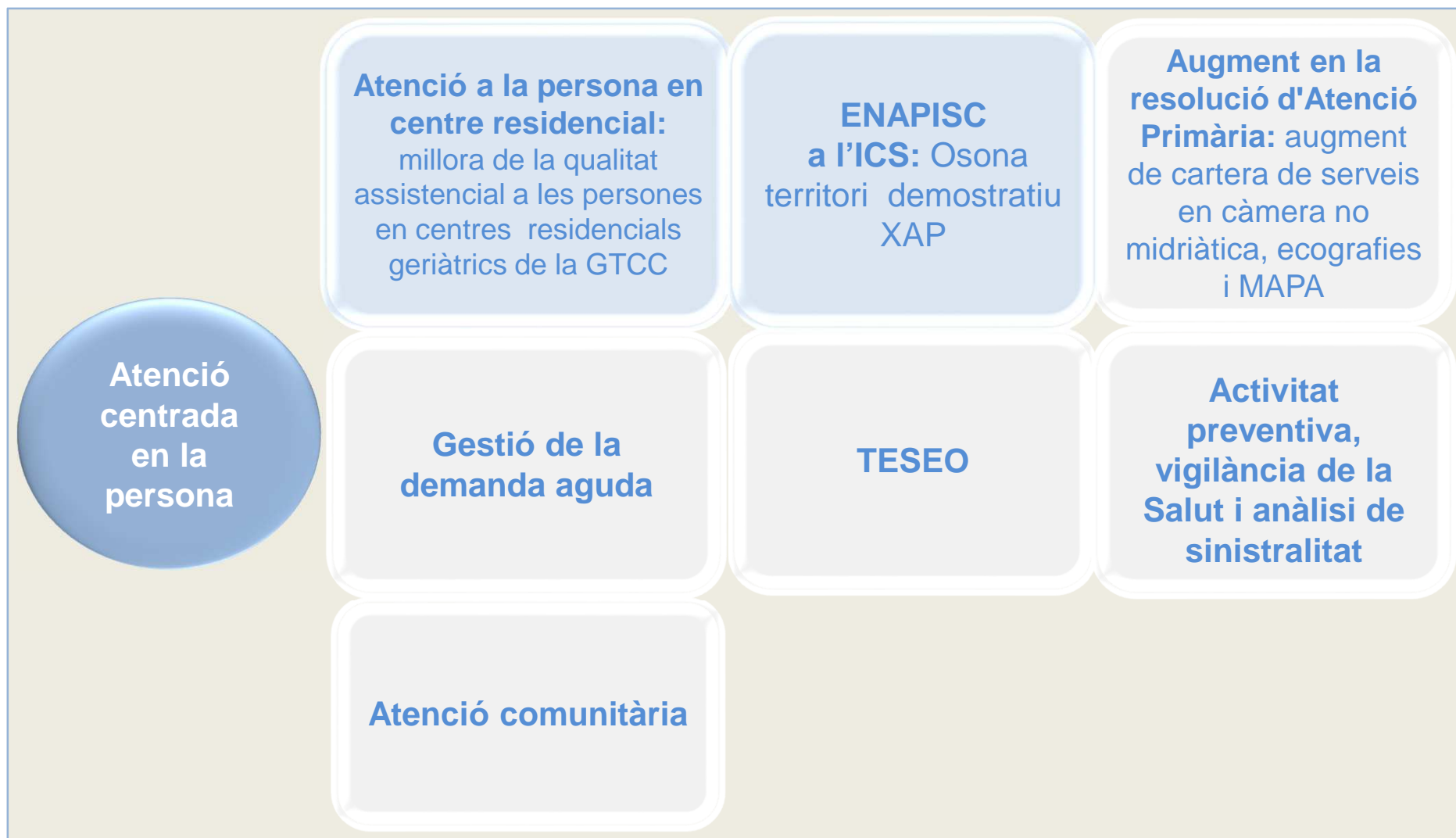
**Pla de desenvolupament directiu:**  
avaluació comandaments en lideratge(PAPI-3) i pla formatiu  
Procediment de certificació positiva de comandaments en funció de gestió clínica

**Transparència en la comunicació GTCC:**  
jornada rendiment de comptes i jornades programades 2018

# Línia estratègica 1. Lideratge

Descripció	Àrea de gestió Línia coneixement	Fita/Punts d'avenç	Accions 2018-2020
<p><b>Pla de desenvolupament directiu:</b> avaluació comandaments en lideratge (PAPI-3) i pla formatiu</p>	<ul style="list-style-type: none"> <li>Gerència</li> <li>Àrea de Desenvolupament Selecció i Planificació de personal de la Direcció Recursos Economicofinancers, Humans i Suport</li> </ul>	<p>Any 2018:</p> <ul style="list-style-type: none"> <li>Avaluació de comandaments de nova incorporació en el càrrec durant el 2018</li> <li>Formació: <ul style="list-style-type: none"> <li>5a edició (febrer-maig 2018) participació de 9 comandaments directius GTCC</li> <li>6a edició (maig-desembre 2018) participació de 5 comandaments directius GTCC</li> </ul> </li> <li>Procediment de certificació positiva de comandaments en funció de gestió clínica: <ul style="list-style-type: none"> <li>Avaluació competencial de comandaments amb funcions de gestió clínica</li> <li>Pla de desenvolupament individual de comandaments</li> </ul> </li> </ul>	<ul style="list-style-type: none"> <li>Avaluació de comandaments amb el qüestionari de lideratge PAPI-3</li> <li>Formació per a comandaments directius</li> <li>Procediment de certificació positiva de comandaments en funció de gestió clínica: <ul style="list-style-type: none"> <li>-Avaluació competencial de comandaments amb funcions de gestió clínica</li> <li>-Pla de desenvolupament individual de comandaments</li> </ul> </li> </ul>
<p><b>Transparència en la comunicació GTCC:</b> jornada rendiment de comptes i jornades programades 2018</p>	<ul style="list-style-type: none"> <li>Gerència</li> <li>Àrea de Comunicació</li> <li>Àrea de Formació</li> </ul>	<p>Any 2018:</p> <ul style="list-style-type: none"> <li>Organització, divulgació i realització de les jornades programades i recull i planificació d'actuacions proposades</li> </ul>	<ul style="list-style-type: none"> <li>Jornada de rendiment de comptes (2-02-2018)</li> <li>Jornada portes obertes per residents (12-04-2018)</li> <li>Jornada recerca i docència (27-04-2018)</li> <li>Jornada de comunicació (21-06-2018)</li> <li>Jornada de seguretat del pacient (4-10-2018)</li> <li>Jornada de recerca GTCC (14-12-2018)</li> </ul>

## GTCC-Línia estratègica 2. Atenció centrada en la persona



## Línia estratègica 2. Atenció centrada en la persona

Descripció	Àrea de gestió Línia coneixement	Fita/Punts d'avenç	Accions 2018-2020
<b>Atenció a la persona en centre residencial:</b> millora de la qualitat assistencial als pacients institucionalitzats a residències geriàtriques de la GTCC	<ul style="list-style-type: none"> <li>Direcció SAP Bages-Berguedà</li> </ul>		<ul style="list-style-type: none"> <li>Disposar de connexió a ECAP i conveni signat amb cadascuna de les residències assignades a l' EAP</li> <li>Reunions de seguiment del grup de treball de millora de la qualitat assistencial dels pacients institucionalitzats a residències geriàtriques</li> <li>Elaboració d'indicadors pel quadern de comandament BICC</li> <li>Accions de millora</li> </ul>
<b>ENAPISC a l' ICS:</b> Osona territori demostratiu XAP	<ul style="list-style-type: none"> <li>Gerència</li> <li>Direcció SAP Osona</li> </ul>		<ul style="list-style-type: none"> <li>Desenvolupament projecte a l'ICS a través dels territoris XAP pilots: Osona.</li> <li>Desenvolupament model farmàcia en el ENAPISC al territori d'Osona: prescripció centrada en les persones</li> </ul>
<b>Augment en la resolució d'Atenció Primària:</b> augment de cartera de serveis en càmera no midriàtica, ecografies i MAPA	<ul style="list-style-type: none"> <li>Direcció SAP Osona</li> </ul>	2018: <ul style="list-style-type: none"> <li>Tancament projecte ecografies: disposar d'ecògrafs a la GTCC</li> <li>Desenvolupament de la lectura descentralitzada de retines a Osona</li> <li>Desplegament de MAPA a la GTCC</li> </ul>	Ecografies: <ul style="list-style-type: none"> <li>Compra d'ecògrafs</li> <li>Conveni amb SPDI per desenvolupar pràctiques</li> <li>Incloure formació d'ecografies als residents</li> <li>Expandir i incrementar formació als professionals</li> </ul> Lectura descentralitzada de retina: <ul style="list-style-type: none"> <li>Nova ronda de formació de professionals</li> <li>Contractació TCAI per incrementar hores de càmera no midriàtica</li> <li>Incloure-ho en programa formatiu de residents MFIC</li> </ul> Desplegament MAPA: <ul style="list-style-type: none"> <li>Garantir la formació de més d'un referent als EAP</li> </ul>

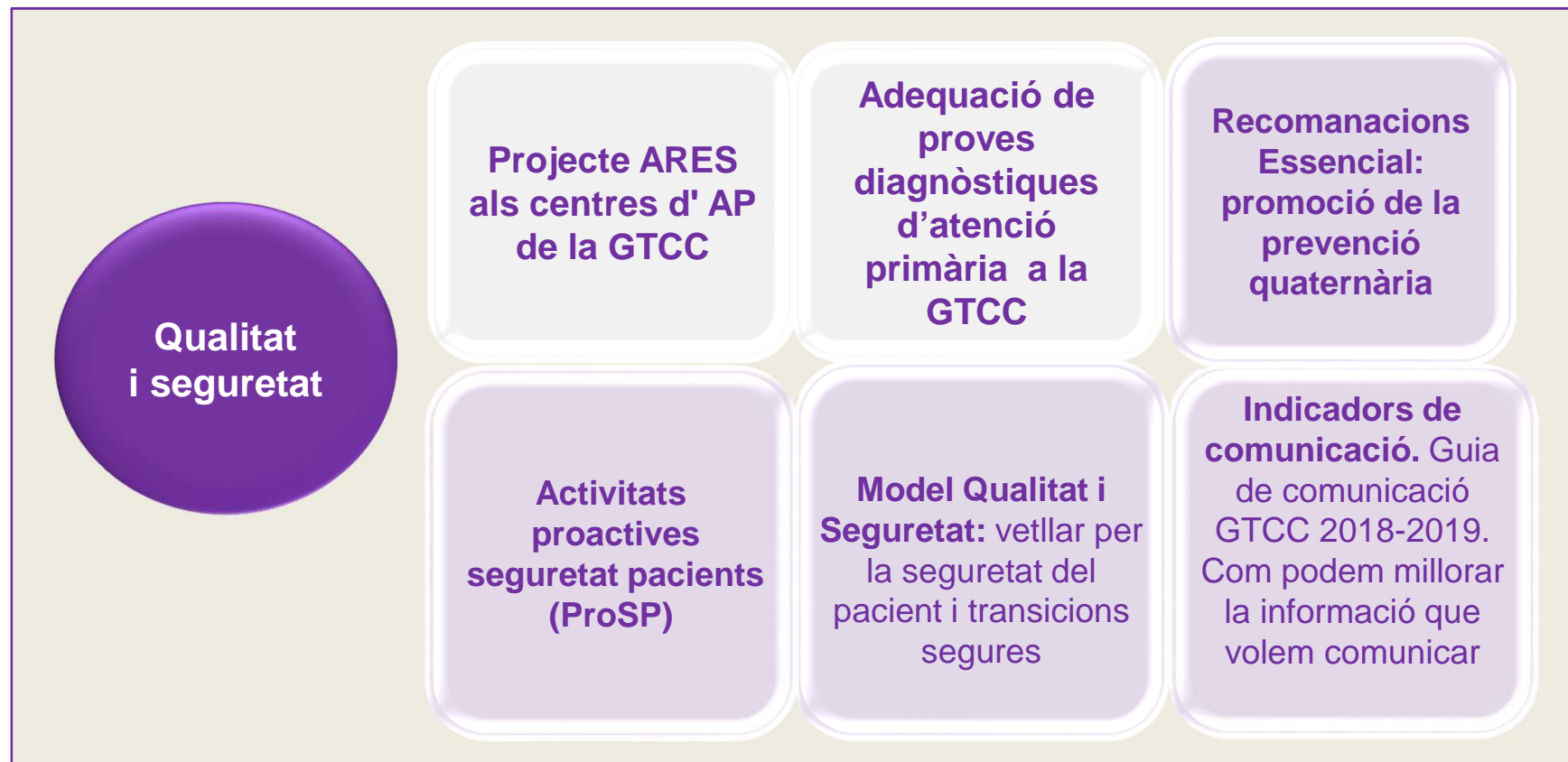
## Línia estratègica 2. Atenció centrada en la persona

Descripció	Àrea de gestió Línia coneixement	Fita/Punts d'avenç	Accions 2018-2020
<b>TESEO</b>	<ul style="list-style-type: none"> <li>Unitat d' Atenció al Ciutadà de la Gerència</li> <li>Direcció d'Informàtica i Sistemes d'Informació</li> <li>Àrea d'Infraestructures de la Direcció de Recursos Economicofinancers, Humans i Suport</li> </ul>	Any 2018: <ul style="list-style-type: none"> <li>➤ Anàlisi de l'ús dels TESEO instal·lats el 2017</li> <li>➤ Posada en funcionament de la prestació dels TESEO: "He arribat al centre" a tots els TESEO actualment instal·lats (18 aparells)</li> </ul>	Seguiment del Projecte TESEO de la Gerència Territorial de la Catalunya Central: <ul style="list-style-type: none"> <li>• Adquisició de nous TESEO per cobrir les capçaleres de totes les ABS del territori</li> <li>• Anàlisi de l'ús dels TESEO instal·lats referent a la utilització de les funcionalitats per part de l'usuari</li> <li>• -Posada en funcionament de la prestació dels TESEO: "He arribat al centre" a tots els TESEO adquirits</li> </ul>
<b>Activitat preventiva, vigilància de la Salut i anàlisi de sinistralitat</b>	<ul style="list-style-type: none"> <li>Unitat Bàsica de Prevenció</li> </ul>	Any 2018: <ul style="list-style-type: none"> <li>➤ Implantació PAU: CAP Osona, CAP St.Hipòlit Voltregà, CAP Manlleu</li> <li>➤ Renovació PAU: CAP Torelló</li> <li>➤ Actualització PE: CAP St.Quirze Besora, CAP S.Eugènia Berga</li> <li>➤ Lliurar planificació: CAP Calaf, CAP Capellades, CAP S M Montbui</li> <li>➤ Avaluar i control riscos: 4 EAP SAP Bages-Berguedà, 3 EAP SAP Anoia, 3 EAP SAP Osona</li> </ul>	<ul style="list-style-type: none"> <li>• PAU: implantació a centres. Renovació a centres on actualment està implantat. Actualització del PE a 2 CAP del SAP Osona</li> <li>• Planificació d'activitats preventives segons calendari establert</li> <li>• Avaluació i control de riscos i seguiment de les mesures proposades</li> <li>• Formar, conscienciar i comunicar mitjançant simulacres, cursos i tallers</li> <li>• Garantir la vigilància i promoció de la salut dels professionals</li> <li>• Implantar un model d'empresa saludable</li> <li>• Integrar la prevenció amb la difusió d'activitats, el seguiment d'implantació de procediments i la comissió de gestió de la prevenció</li> </ul>

## Línia estratègica 2. Atenció centrada en la persona

Descripció	Àrea de gestió Línia coneixement	Fita/Punts d'avenç	Accions 2018-2020
<b>Gestió de la demanda aguda</b>	<ul style="list-style-type: none"><li>Direccions de SAP</li></ul>		
<b>Atenció comunitària</b>	<ul style="list-style-type: none"><li>Direccions de SAP</li></ul>		

# GTCC-Línia estratègica 3. Qualitat i seguretat



# Línia estratègica 3. Qualitat i seguretat

Descripció	Àrea de Gestió línia de coneixement	Fita/Punts d'avenç	Accions 2018-2020
<b>Projecte ARES als centres d' AP GT Catalunya Central</b>	<ul style="list-style-type: none"> <li>Àrea de Cures de la Gerència</li> </ul>	<p>Any 2018:</p> <ul style="list-style-type: none"> <li>➤ Redisseny i harmonització dels estàndards de cures als centres d' AP GT Catalunya Central</li> </ul>	<ul style="list-style-type: none"> <li>Disseny de l'estratègia d'implementació</li> <li>Difusió del Projecte ARES als CD i als centres d' AP de Catalunya Central</li> <li>Assignació de referents ARES a cada centre d' AP del Territori de la Catalunya central</li> <li>Formació dels referents ARES d' AP del territori de la Catalunya Central</li> <li>Definir Estàndards de cures i harmonitzar-los</li> <li>Cooperar i coordinar-se amb els referents ARES dels EAP</li> </ul>
<b>Adequació de proves diagnòstiques d'atenció primària a la Gerència Territorial Catalunya Central</b>	<ul style="list-style-type: none"> <li>Àrea Tècnica i Suport a la Gestió de la Gerència</li> </ul>	<p>Any 2018:</p> <ul style="list-style-type: none"> <li>➤ Creació d' una guia clínica consensuada basada en la evidència amb les recomanacions per demanar proves</li> </ul>	<ul style="list-style-type: none"> <li>Creació d'una guia clínica de producte intermedi a l'atenció primària amb la sol·licitud de proves diagnòstiques</li> <li>Analitzar i millorar la codificació dels sol·licituds de proves de PI</li> <li>Avaluar l'impacte de la introducció de les guies clíniques</li> </ul>
<b>Activitats proactives seguretat pacients (ProSP)</b>	<ul style="list-style-type: none"> <li>Àrea de Qualitat de la Gerència</li> </ul>	<p>Any 2018:</p> <ul style="list-style-type: none"> <li>➤ Desenvolupament d'alertes de seguretat en material emmagatzamable que permeti una actuació dels clínics</li> </ul>	<ul style="list-style-type: none"> <li>➤ Dissenyar indicadors</li> <li>➤ Desplegament</li> <li>➤ Monitorització</li> <li>➤ Accions de millora</li> </ul>

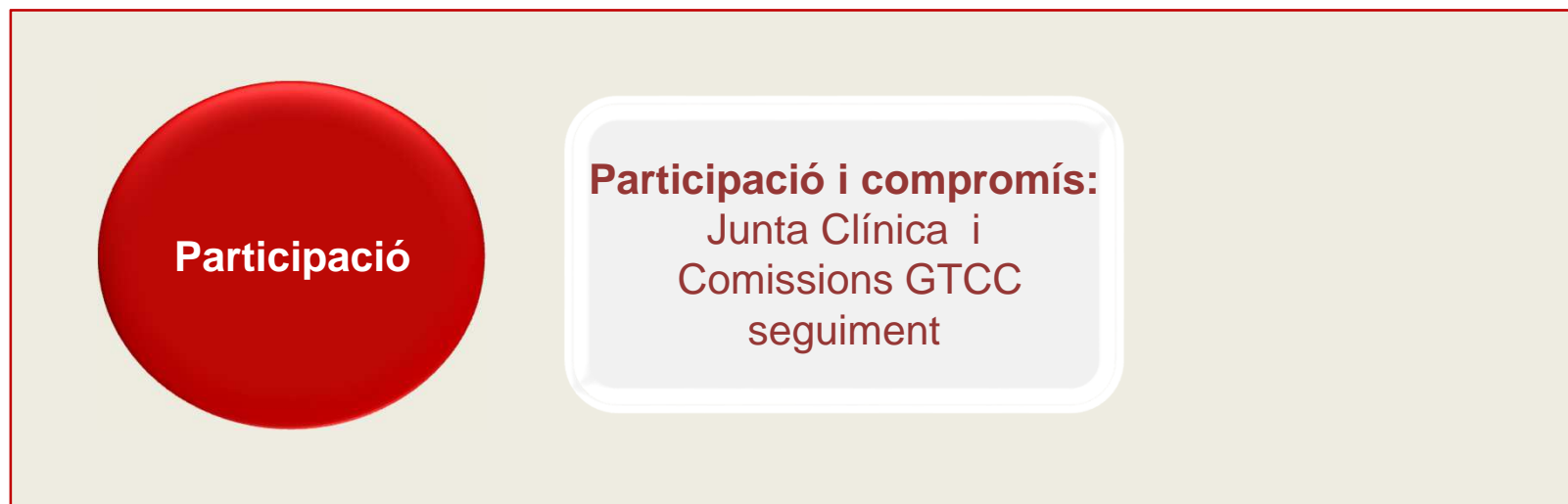
# Línia estratègica 3. Qualitat i seguretat

Descripció	Àrea de Gestió línia de coneixement	Fita/Punts d'avenç	Accions 2018-2020
Promoció de la prevenció quaternària	<ul style="list-style-type: none"> <li>Direcció SAP Anoia</li> </ul>	<p>Any 2018: Desplegament projecte Essencial a la GTCC:</p> <ul style="list-style-type: none"> <li>➤1- Fer MAPA dels EAP participants i les recomanacions seleccionades</li> <li>➤1-Identificar els líders clínics de cada EAP</li> <li>➤1-Seguiment de resultats</li> <li>➤2-Fer sessions a tots els EAP de la GTCC abans del 15/12/2018</li> <li>➤3-Crear un quadre de comandament pel seguiment dels indicadors de ESSENCIAL</li> <li>➤4-Consensuar amb els experts del territori els criteris per a us de l TEST de DIAGNÒTIC RÀPID de l' ESTREPTOCOC a les consultes d'atenció primària i ús</li> <li>➤4-Establir els criteris tècnics per a monitoratge TDR; full de monitoratge ECAP</li> <li>➤4-Establir els criteris tècnics per a bona implementació: estocs al centre i difusió als professionals</li> <li>➤4-Crear un quadre de comandament pel seguiment dels indicadors de ESSENCIAL</li> </ul>	<p>Desplegament projecte Essencial a la GTCC: EAPs participants de la GTCC i identificació objectius escollits per cada EAP per treballar</p> <ul style="list-style-type: none"> <li>• 1-Conèixer el MAPA de les recomanacions de l' ESSENCIAL implementades als EAP de la GTCC</li> <li>• 2-Difusió a tots els EAP de la GTCC del projecte ESSENCIAL i la prevenció quaternària</li> <li>• 3-Fer seguiment de les recomanacions que es vol implementar a cada EAP a través del quadre de comandament de la GTCC</li> <li>• 4-Implementar les recomanacions dels projecte ESSENCIAL: antibiòtics en faringitis en adults que determina que en la faringitis en adults no es recomana prescriure antibiòtics excepte quan el resultat de la TDR és positiu</li> </ul>

# Línia estratègica 3. Qualitat i seguretat

Descripció	Àrea de Gestió Línia de coneixement	Fita/Punts d'avenç	Accions 2018-2020
<p><b>Model Qualitat i Seguretat:</b> vetllar per la seguretat del pacient i transicions segures</p>	<ul style="list-style-type: none"> <li>Àrea de Qualitat de la Gerència</li> </ul>	<p>Any 2018:</p> <ul style="list-style-type: none"> <li>Organització i realització de la Jornada de seguretat al pacient (04-10-2018) com a punt de partida per a la constitució de les Unitats Funcionals de Seguretat al Pacient</li> </ul>	<ul style="list-style-type: none"> <li>Constitució de les Unitats Funcionals de Seguretat del Pacient</li> <li>Monitorització del funcionalment</li> <li>Accions de millora</li> </ul>
<p><b>Comunicació</b></p> <p><b>1- Indicadors de comunicació</b></p> <p><b>2- Guia de comunicació GTCC 2018-2019</b></p> <p><b>3- Projecte de Com podem millorar la informació que volem comunicar?</b></p>	<ul style="list-style-type: none"> <li>Àrea de Comunicació de la Gerència</li> <li>Àrea Tècnica i Suport a la Gestió de la Gerència</li> </ul>	<p>Any 2018:</p> <p>1- Indicadors de comunicació:</p> <ul style="list-style-type: none"> <li>Seguiment de l'activitat real dels indicadors de comunicació</li> </ul> <p>2- Guia de comunicació :</p> <ul style="list-style-type: none"> <li>Implementar les accions establertes a la Guia de comunicació GTCC per a l'any 2018</li> </ul> <p>3-Millora de la comunicació:</p> <ul style="list-style-type: none"> <li>3- Obtenció de l'anàlisi dels resultats del projecte de millora de la comunicació</li> </ul>	<p>1- Quadern de comandament de comunicació al Khalix:</p> <ul style="list-style-type: none"> <li>Seguiment del projecte de la Direcció de comunicació ICS</li> <li>Visualització dels indicadors al BICC</li> </ul> <p>2- Guia de comunicació GTCC 2018-2019</p> <ul style="list-style-type: none"> <li>Corresponsabilitat comunicativa: tots som protagonistes</li> <li>Treball guiat per valors. Sanitat pública i vocació de serveis</li> <li>Optimització de les eines comunicatives i de gestió de dades</li> <li>La diversitat com a eix de la gestió de les identitats territorials (Detall d'accions en el Pla de comunicació GTCC 2018-2020)</li> <li>Els gabinets de comunicació com a prescriptors de la Guia de comunicació</li> </ul> <p>3 –Millora de la comunicació</p> <ul style="list-style-type: none"> <li>Comunicar de forma eficaç les informacions i activitats que els professionals portin a terme</li> <li>Formar el tracte de la informació a comunicar</li> <li>Formar en seguretat de comunicació i el tractament dels drets d'imatge</li> </ul>

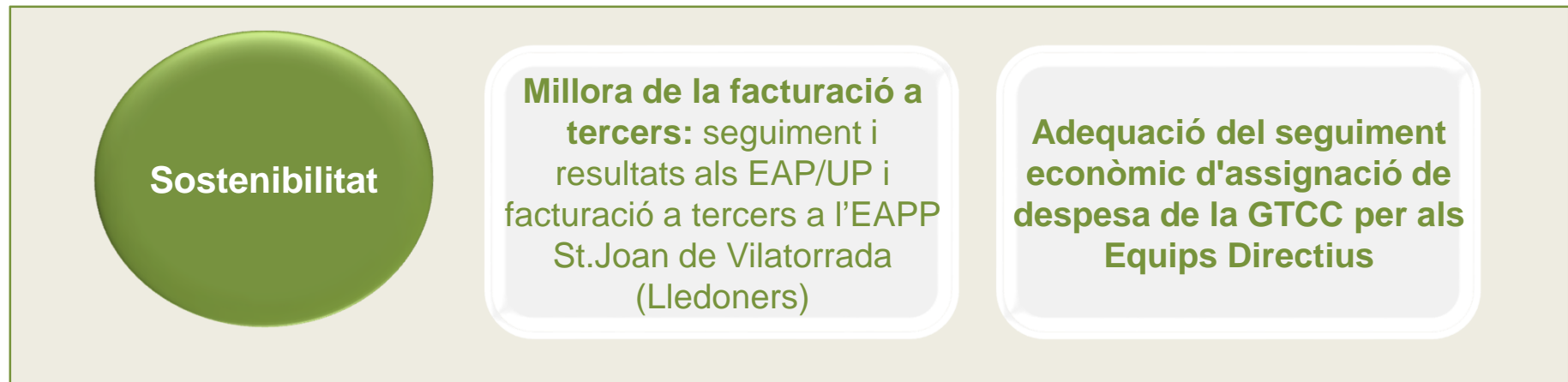
# GTCC-Línia estratègica 4. Participació



Descripció	Àrea de gestió Línia de coneixement	Fita/Punts d'avenç	Accions 2018-2020
<b>Participació i compromís:</b> Junta Clínica i comissions GTCC seguiment	<ul style="list-style-type: none"> <li>Comitè de Direcció Ampliat de la Gerència</li> </ul>	<p>Any 2018:</p> <ul style="list-style-type: none"> <li>Realització periòdica de les reunions establertes el 2018 per promoure, facilitar i col·laborar activament amb l'implementació d'accions que afecten al seu àmbit d'actuació</li> </ul>	<ul style="list-style-type: none"> <li>Reunions periòdiques de la Junta clínica</li> <li>Reunions periòdiques de les comissions tècniques de la GTCC:               <ul style="list-style-type: none"> <li>Atenció a la ciutadana</li> <li>Cures</li> <li>Docència</li> <li>Farmàcia</li> <li>Formació</li> <li>Protecció de dades</li> <li>Qualitat i seguretat</li> <li>Recerca</li> </ul> </li> </ul>

# GTCC-Línia estratègica 5. Sostenibilitat

---



# Línia estratègica 5. Sostenibilitat

Descripció	Àrea de Gestió Línia de coneixement	Fites de progrés	Accions 2018-2020
<b>Millora de la facturació a tercers: seguiment i resultats als EAP/UP i facturació a tercers al EPP Lledoners</b>	<ul style="list-style-type: none"> <li>Àrea Econòmica de la Direcció Recursos Economicofinancers, Humans i Suport</li> <li>Unitat d'Atenció al Ciutadà de la Gerència</li> </ul>	<p>Any 2018:</p> <ul style="list-style-type: none"> <li>Establir pautes d'actuació segons els resultats obtinguts de l'anàlisi del grau de coneixement dels professionals</li> <li>Divulgació de la informació sobre facturació a tercers en els centres dels EAP</li> <li>Disposar d'un circuit al EAPP St.Joan de Vilatorrada (Lledoners) que permeti obtenir facturació d'accidents laborals de la població reclusa</li> </ul>	<ul style="list-style-type: none"> <li>Detecció del grau de coneixement dels professionals</li> <li>Formació a referents i nous professionals</li> <li>Informació a la ciutadania</li> <li>Informació als professionals</li> <li>Establiment de circuit i formació a l'EAPP St. Joan de Vilatorrada ( Lledoners)</li> </ul>
<b>Adequació del seguiment econòmic d'assignació de despesa de la GTCC per als Equips Directius</b>	<ul style="list-style-type: none"> <li>Àrea Econòmica de la Direcció Recursos Economicofinancers, Humans i Suport</li> <li>Àrea Tècnica i Suport a la Gestió</li> </ul>	<p>Any 2018:</p> <ul style="list-style-type: none"> <li>Disposar de la informació al quadern de comandament de la GTCC</li> </ul>	<ul style="list-style-type: none"> <li>Proporcionar accessibilitat a totes les direccions d'EAP/UP al quadren de comandament BICC</li> <li>Convergència dels diferents aplicacions i /o extraccions de dades per millorar seguiment,eficiència i control econòmic</li> <li>Obtenir informes de diversos tipus prioritant desviacions, assoliments d'objectius vinculats a la presa i decisions</li> <li>Facilitar l'accés a tota la informació de matèria econòmica a tots els implicats en la seva gestió i seguiment per detectar de forma anticipada la manca o sobrant de pressupost</li> </ul>

# GTCC-Línia estratègica 6. Responsabilitat social corporativa

---



# Línia estratègica 6. Responsabilitat Social Corporativa

Descripció	Àrea de Gestió Línia de coneixement	Fites de progrés	Accions 2018-2020
<b>Implantar i certificar un sistema de gestió ambiental als centres d'atenció primària de la Gerència Territorial Catalunya Central</b>	<ul style="list-style-type: none"> <li>Àrea d'Infraestructures de la Direcció de Recursos Economicofinancers, Humans i Suport</li> </ul>	<p>Any 2018:</p> <ul style="list-style-type: none"> <li>➤ Implantar i certificar un sistema de gestió ambiental (EMAS) als centres:               <ul style="list-style-type: none"> <li>CAP Roda de Ter (Osona)</li> <li>CAP Moià (Bages-Berguedà)</li> <li>CAP Puig-reig (Bages-Berguedà)</li> </ul> </li> <li>➤ Mantenir el certificat del sistema de gestió ambiental (EMAS) als centres:               <ul style="list-style-type: none"> <li>CAP Sagrada Família (Bages-Berguedà)</li> <li>CAP Súria (Bages-Berguedà)</li> <li>CAP Vilanova del Camí (Anoia)</li> <li>CAP Piera (Anoia)</li> <li>CAP Torelló (Osona)</li> </ul> </li> </ul>	<ul style="list-style-type: none"> <li>Implantar i certificar un sistema de gestió ambiental basat en el Reglament EMAS a 3 centres de la GTCC</li> <li>Mantenir el certificat del sistema de gestió ambiental basat en el Reglament EMAS als 5 centres que ja disposen d'aquesta acreditació</li> </ul>
<b>Desplegar els objectius del Pla de Responsabilitat Social Corporativa de l' ICS a la Gerència Territorial de Catalunya Central</b>	<ul style="list-style-type: none"> <li>Àrea d'Infraestructures de la Direcció de Recursos Economicofinancers, Humans i Suport</li> </ul>	<p>Any 2018:</p> <ul style="list-style-type: none"> <li>➤ Dur a terme les accions per desplegar els objectius de Responsabilitat Social Corporativa (RSC) definits al Pla RESICS</li> </ul>	<ul style="list-style-type: none"> <li>Definició de les accions per desplegar els objectius de la RSC</li> <li>Seguiment de les accions per desplegar el pla RSC</li> <li>Revisió de l'estat d'execució de les accions</li> </ul>

# GTCC-Línia estratègica 7. Xarxes i pactes

---

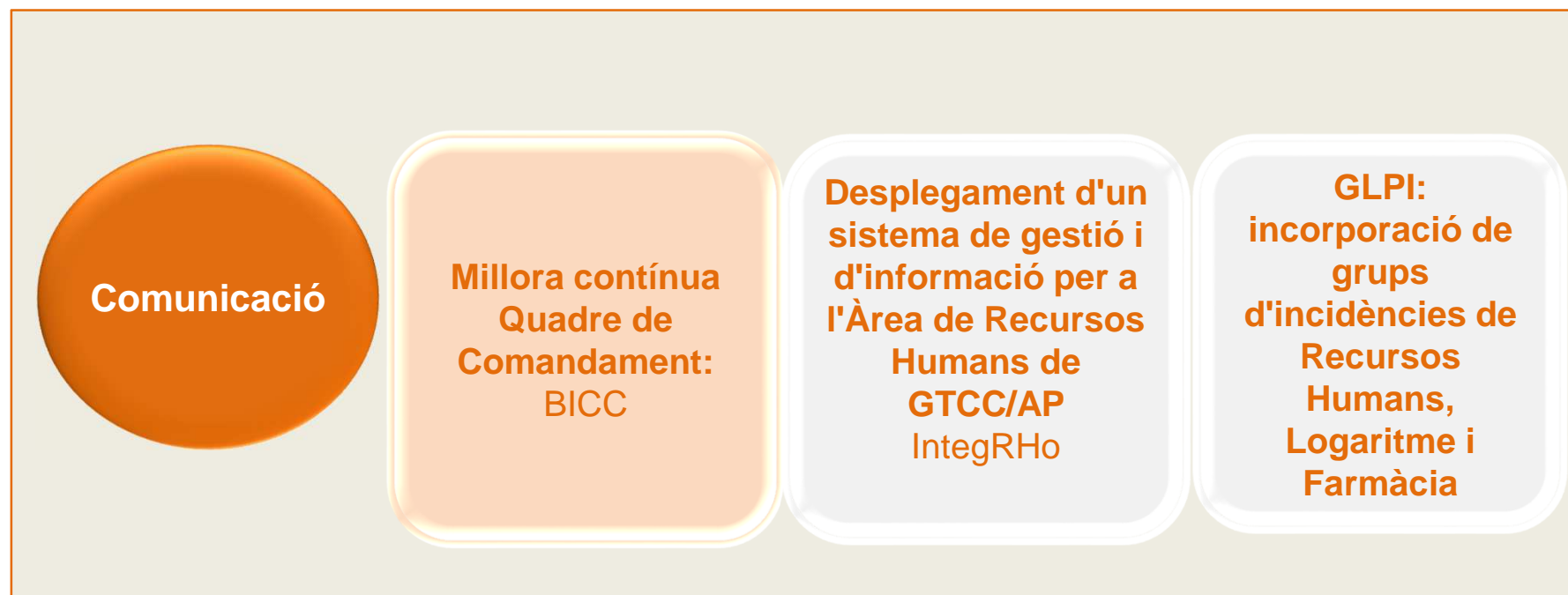


# Línia estratègica 7. Xarxes i pactes

Descripció	Àrea de Gestió Línia de coneixement	Fita/Punts d'avenç	Accions 2018-2020
<b>Convenis: desenvolupament d'un aplicació de convenis</b>	<ul style="list-style-type: none"> <li>Àrea Econòmica de la Direcció Recursos Economicofinancers, Humans i Suport</li> </ul>	Any 2018: ➤ Millora de l'aplicació i disposar de la informació de tots els convenis amb afectació a La GTCC	<ul style="list-style-type: none"> <li>Introduir millores en l'aplicació de convenis per:               <ul style="list-style-type: none"> <li>-Facilitar la cerca</li> <li>-Facilitar el seguiment mitjançant l'ús dels avisos i incorporació de documentació</li> <li>-Elaborar circuit de tramitació de convenis</li> </ul> </li> <li>Disposar de la informació de tots els convenis amb afectació a la GTCC</li> </ul>
<b>Serveis Territorials de diagnòstic per la imatge</b>	<ul style="list-style-type: none"> <li>Gerència</li> </ul>	Any 2018: ➤ Pla funcional	<ul style="list-style-type: none"> <li>Disposar del pla funcional territorial de diagnòstic per la imatge de la Gerència Catalunya</li> </ul>
<b>Pediatría Territorial</b>	<ul style="list-style-type: none"> <li>Gerència</li> <li>Àrea de Pediatria de la Gerència</li> <li>Direcció de SAP Anoia</li> <li>Direcció de SAP Osona</li> </ul>	Any 2018: ➤ SAP Anoia Disposar de la informació per l'establiment de Conveni a l'Anoia  ➤ SAP Osona Conveni de Pediatria d'Osona	<ul style="list-style-type: none"> <li>Impulsar la coordinació amb altres proveïdors territorials</li> </ul>

# GTCC-Línia estratègica 8. Comunicació i TIC

---

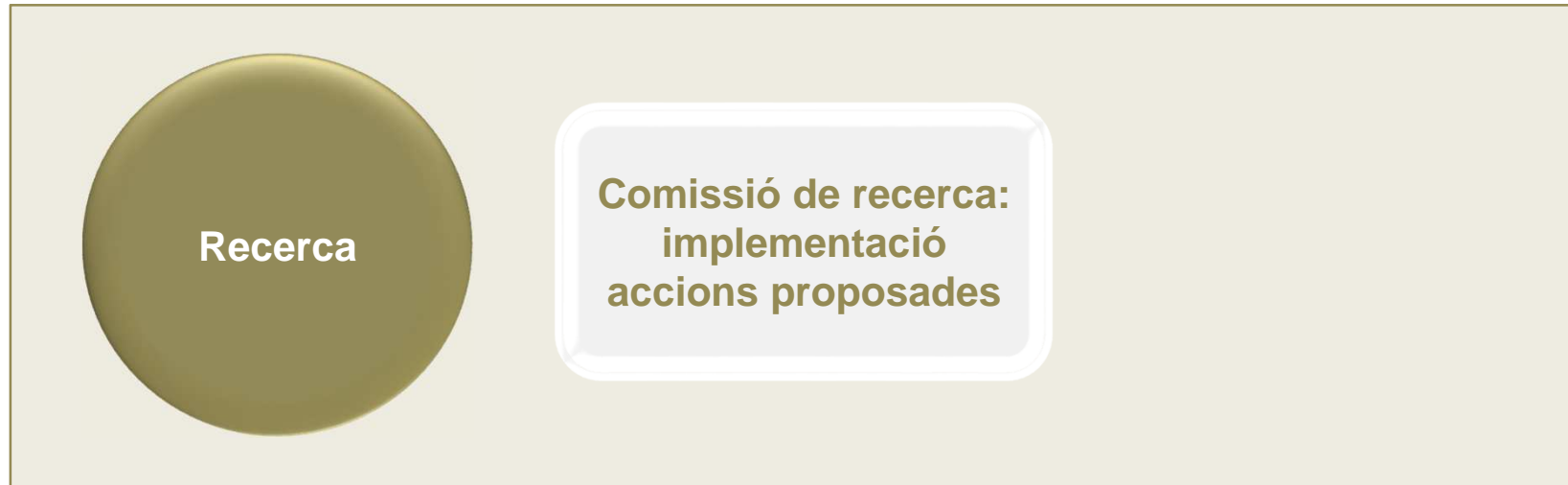


# Línia estratègica 8. Comunicació i TIC

Descripció	Àrea de Gestió Línia de coneixement	Fita/Punts d'avenç	Accions 2018-2020
<b>Millora contínua Quadre de Comandament.</b> Creació de models de reporting en diferents àrees	<ul style="list-style-type: none"> <li>Àrea Tècnica i Suport a la Gestió de la Gerència</li> </ul>	Any 2018: ➤ Disposar d'informació adequada per a donar resposta a les necessitats. ➤ Millora de la documentació dels informes actuals ➤ Millora d'accés als responsables de les UP	<ul style="list-style-type: none"> <li>Desenvolupament d'indicadors de processos assistencials</li> <li>Desenvolupament d'indicadors econòmics</li> <li>Desenvolupament d'indicadors de personal</li> <li>Desenvolupament d'indicadors d' altres àrees de suport</li> </ul>
<b>Desplegament d'un sistema de gestió i d'informació per a l'Àrea de Recursos Humans de GTCC/AP</b>	<ul style="list-style-type: none"> <li>Àrea de Recursos Humans de la Direcció Recursos Economicofinancers, Humans i Suport</li> </ul>	Any 2018: ➤ Funcionament de l'aplicació IntegRHo per a la gestió de personal ➤ Funcionalment del portal del professional	<ul style="list-style-type: none"> <li>Instal·lació aplicació IntegRHo a tots els PC de la GTCC</li> <li>Formació aplicació IntegRHo</li> <li>Introducció dades de la GTCC a l'aplicació</li> <li>Definició de rol i usuaris</li> <li>Implementació del portal del treballador</li> <li>Pla de comunicació del projecte</li> </ul>
<b>GLPI: incorporació de grups d'incidències de Recursos Humans, Logaritme i farmàcia</b>	<ul style="list-style-type: none"> <li>Àrea de Recursos Humans de la Direcció Recursos Economicofinancers, Humans i Suport</li> <li>Unitat de Farmàcia de la Gerència</li> <li>Direcció d'Informàtica i Sistemes d'Informació</li> </ul>		

# GTCC-Línia estratègica 9. Recerca i innovació

---



# Línia estratègica 9. Recerca i innovació

Descripció	Àrea de Gestió Línia de coneixement	Fita/Punts d'avenç	Accions 2018-2020
<b>Comissió de recerca: implementació de les accions proposades</b>	<ul style="list-style-type: none"> <li>Unitat de Suport a la Recerca de la Gerència</li> </ul>	<p>2018:</p> <ul style="list-style-type: none"> <li>➤ Realització de la segona jornada de recerca el 14 de desembre de 2018</li> <li>➤ Presentació del projecte APROP a la convocatòria AES (Ayuda Estratégica en salud) del Instituto Carlos III</li> <li>➤ Consolidació del grup de recerca emergent PROSAARU amb inclusió d'investigadors i definició de línies de treball</li> <li>➤ Formació de metodologia en recerca qualitativa als professionals de la USR</li> <li>➤ Intensificació d'un MFic per portar a terme el projecte guanyador de la Primera Jornada de Recerca de la GTCC</li> </ul>	<ul style="list-style-type: none"> <li>Organitzar i realitzar d'una jornada de recerca anual</li> <li>Difondre i fomentar les convocatòries competitives de recerca</li> <li>Presentar els projectes a fons competitiu</li> <li>Col·laborar en projectes d'altres institucions</li> <li>Assessorar per a publicacions a revistes científiques</li> <li>Publicar els resultats dels projectes a les revistes científiques</li> <li>Donar suport metodològic i estadístic dels treballs que presenten els professionals de la GTCC</li> <li>Formar als professionals en introducció recerca tant quantitativa com qualitativa</li> <li>Establir una beca predoctoral per a la capacitació en recerca</li> <li>Intensificar professionals per fer recerca</li> <li>Desplegar el mapa de recerca al quadern de comandament (BICC)</li> </ul>

# GTCC-Línia estratègica 10. Coneixement



# Línia estratègica 10. Coneixement

Descripció	Area de gestió Línia de coneixement	Fita/Punts d'avenç	Accions 2018-2020
<b>Política del Medicament 2016-2020</b>	<ul style="list-style-type: none"> <li>Unitat de Farmàcia de la Gerència</li> </ul>	<p>Any 2018:</p> <ul style="list-style-type: none"> <li>➤ Comunicació interna/externa</li> <li>➤ Millorar resultats EQPF/IQF</li> <li>➤ Farmàcia comunitària</li> <li>➤ Estructura organitzativa/funcional</li> <li>➤ Vacunació grip i resultats en salut</li> <li>➤ EAPP St.Joan de Vilatorrada (Lledoners)</li> </ul>	<p>Comunicació Interna/externa:</p> <ul style="list-style-type: none"> <li>Definir i escriure els continguts pel 2019 de les xarxes socials</li> <li>Actualitzar el format i el contingut de l'apartat de farmàcia de la Intranet</li> </ul> <p>Millorar resultats EQPF/IQF:</p> <ul style="list-style-type: none"> <li>Desplegar el projecte PCP (prescripció centrada en la persona) en la revisió del tractament farmacològic dels pacients dels EAP i institucionalitzats</li> <li>Promoure l'ús racional dels antibiòtics, ansiolítics/hipnòtics, IBP, estatines, fàrmacs respiratori, HBP, antipsicòtics, fàrmacs osteoporosi</li> <li>Consolidar les reunions individuals amb els professionals</li> </ul> <p>Farmàcia comunitària:</p> <ul style="list-style-type: none"> <li>Realitzar primera reunió de coordinació entre la vocal d'oficina de farmàcia del COFB i els coordinadors de farmàcia del territori i establir línies estratègiques/accions</li> <li>Incorporar la coordinació amb els farmacèutics comunitaris en les accions orientades a la millora de l'ús racional dels fàrmacs</li> </ul> <p>Estructura organitzativa/funcional:</p> <ul style="list-style-type: none"> <li>Establir les bases i nomenar als vocals per desplegar la Comissió Farmacoterapèutica al 2019</li> <li>Consensuar el mapa de comissions, grups de treball i referències relacionades amb l'ús del medicament. Establir les relacions funcionals entre elles</li> </ul> <p>Vacunació grip i resultats en salut:</p> <ul style="list-style-type: none"> <li>Incorporar als administratius sanitaris en les accions de promoció de la vacunació als grups de risc.</li> <li>Abordatge transversal del projecte incorporant els altres àmbits d'atenció de la Catalunya Central</li> <li>Desplegar el consell breu de vacunació</li> <li>Desenvolupar activitats comunitàries</li> <li>Elaborar nous fulls informatius dirigits a la població sobre la vacuna i la malaltia</li> </ul> <p>EAPP St.Joan de Vilatorrada (Lledoners):</p> <ul style="list-style-type: none"> <li>Implementar el nou model de gestió d'aprovisionament</li> <li>Desplegar la màquina emblistadora de medicaments</li> </ul>

# Línia estratègica 10. Coneixement

Descripció	Area de gestió Línia de coneixement	Fita/Punts d'avenç	Accions 2018-2020
<b>Estandarditzar les dades i fonts d'informació: gestor documental, intranet i mapa de processos</b>	<ul style="list-style-type: none"> <li>Àrea de Qualitat de la Gerència</li> <li>Area de Comunicació de la Gerència</li> <li>Direcció d'Informàtica i Sistemes d'Informació</li> </ul>	<p>Any 2018:</p> <ul style="list-style-type: none"> <li>➤ Mapa de processos: revisió de processos a incloure en el Mapa</li> <li>➤ Comunicació</li> <li>➤ Informàtica i SI</li> </ul>	<ul style="list-style-type: none"> <li>Creació del Mapa de processos de la GTCC complint la metodologia EFQM/ISO</li> <li>Comunicació</li> <li>Informàtica i SI</li> </ul>

# Línia estratègica 10. Coneixement

Descripció	Àrea de gestió Línia de coneixement	Fita/Punts d'avenç	Accions 2018-2020
<b>ASSIR Territorial</b>	<ul style="list-style-type: none"> <li>Àrea ASSIR de la Gerència</li> </ul>	<p>Any 2018:</p> <ul style="list-style-type: none"> <li>➤ Millorar la salut mental perinatal als territoris de la Gerència: elaborar la ruta de salut mental perinatal i formació</li> <li>➤ Millorar l'atenció a les dones gestants i les seves parelles: implementar nou protocol del seguiment de l'embaràs</li> <li>➤ Creació i implementació de la Unitat de Transsexualitat a la Gerència</li> </ul>	<ul style="list-style-type: none"> <li>Millorar la salut mental perinatal als territoris de la Gerència</li> <li>Desenvolupar el model de qualitat dels ASSIR</li> <li>Millorar l'atenció a les dones gestants i les seves parelles</li> <li>Creació i implementació de la Unitat de Transsexualitat a la Gerència</li> <li>Millorar la immunització en la dona fèrtil i gestant</li> <li>Abordatge transversal de les ITS</li> <li>Millorar l'atenció i accessibilitat en anticoncepció</li> </ul>

# Línia estratègica 10. Coneixement

Descripció	Area de gestió Línia de coneixement	Fita/Punts d'avenç	Accions 2018-2020
<b>Pedatria Territorial</b>	<ul style="list-style-type: none"> <li>Àrea de Pediatria de la Gerència</li> <li>Àrea Treball Social de la Gerència</li> </ul>	<p>Any 2018:</p> <ul style="list-style-type: none"> <li>➤ Organitzar la coordinació pediàtrica de la Gerència Selecció dels professionals que formaran part de les comissions de cada SAP (Metges i infermeres)</li> <li>➤ Models organitzatius territorials:               <ul style="list-style-type: none"> <li>- Reunió de les comissions dels 3 SAP per avaluar situació actual</li> <li>- Línies d'actuació</li> </ul> </li> <li>➤ Impulsa la utilització de les TIC en l'atenció pediàtrica territorial               <ul style="list-style-type: none"> <li>- Creació comissió de treball</li> <li>- Línies de treball</li> </ul> </li> <li>➤ Salut comunitària pediàtrica               <ul style="list-style-type: none"> <li>- Creació comissió de treball</li> <li>- Línies de treball</li> </ul> </li> <li>➤ Revisar i implantar el document de coordinació entre Treball Social sanitari d'AP :               <ul style="list-style-type: none"> <li>- Revisar i incorporar les modificacions que s'acordin</li> </ul> </li> </ul>	<ul style="list-style-type: none"> <li>Organitzar la coordinació pediàtrica de la Gerència</li> <li>Models organitzatius territorials</li> <li>Impulsa la utilització de les TIC en l'atenció pediàtrica territorial</li> <li>Salut comunitària pediàtrica</li> <li>Revisar i implantar el document de coordinació entre Treball Social sanitari d'AP en salut i serveis públics d'atenció a la infància, conjuntament amb la referent territorial de Treball Social de la Gerència</li> </ul>

# Línia estratègica 10. Coneixement

Descripció	Area de gestió Línia de coneixement	Fita/Punts d'avenç	Accions 2018-2020
<b>Odontologia Territorial</b>	<ul style="list-style-type: none"> <li>Àrea d'Odontologia de la Gerència</li> </ul>	<ul style="list-style-type: none"> <li>Any 2018:</li> <li>Fer visibles els documents d'Odontàlgies, diabetis i anticoagulants orals al territori de la xarxa d'atenció primària</li> <li>Posar en marxa el pla de Salut Bucodental infantil:               <ul style="list-style-type: none"> <li>Millora del percentatge de revisions odontològiques en menors de 5 anys pels equips d'odontologia</li> </ul> </li> <li>Revisió de documents de consentiment informat:               <ul style="list-style-type: none"> <li>Actualització dels documents i protocols per a l'obtenció del consentiment informat</li> </ul> </li> </ul>	<ul style="list-style-type: none"> <li>Fer visibles els documents d'Odontàlgies, diabetis i anticoagulants orals al territori de la xarxa d'atenció primària</li> <li>Posar en marxa el pla de Salut Bucodental infantil</li> <li>Revisió de documents de consentiment informat</li> <li>Rotació odontòlegs d' Atenció Primària a cirurgia maxil·lofacial</li> </ul>

# Línia estratègica 10. Coneixement

Descripció	Area de gestió Línia de coneixement	Fita/Punts d'avenç	Accions 2018-2020
<b>Treball Social Territorial</b>	<ul style="list-style-type: none"> <li>Àrea de Treball Social de la Gerència</li> </ul>	<p>Any 2018:</p> <p>➤ Contínuum assistencial en treball social sanitari:</p> <ul style="list-style-type: none"> <li>-SAP Bages-Berguedà: Elaborar i implantar projecte al Bages i primer contacte per presentar el projecte al Berguedà</li> <li>- SAP Osona: recull de casos en que es requereix el contínuum assistencial</li> <li>- SAP Anoia: planteig de projecte amb els diferents dispositius sanitaris comarcals</li> </ul> <p>➤ Valoració social a la cronicitat :</p> <p>Vetllar per seguir complimentant la valoració social en els PICC preferentment ATDOM i compartit per les UBA:</p> <ul style="list-style-type: none"> <li>-SAP Osona: projecte PGAC: *Memòria 2018</li> <li>-SAP Bages-Berguedà: * Projecte Manresa+Gran * Servei d' Ajuda a Domicili ABS Manresa 2 i 4 i PADES Manresa</li> <li>-SAP Anoia: línia d'expertesa treball social sanitari: *Memòria 2018</li> </ul>	<ul style="list-style-type: none"> <li>Contínuum assistencial en treball social sanitari:</li> </ul> <p>Establir un circuit de coordinació entre nivells assistencials per donar continuïtat a l'atenció dels pacients que precisin una intervenció social i sanitària contínua i persistent en el temps. Població diana: ICTUS, Úlceres vasculars a EEII, Intervenció quirúrgica de pròtesis genoll i/o maluc per a tota la Gerència de la Catalunya Central adaptada a la peculiaritat dels dispositius del territori</p> <ul style="list-style-type: none"> <li>Valoració social a la cronicitat al territori de la Catalunya Central per:</li> </ul> <ol style="list-style-type: none"> <li>1. Identificar i avaluar les necessitats socials i el malestar psicosocial del pacient crònic generats per la malaltia, que en algun moment poden agreujar o dificultar la gestió de la complexitat sanitària</li> <li>2. Detectar situacions de risc social o de disfunció social i/o familiar</li> <li>3. Aportar la valoració i el diagnòstic social per tal de complementar la valoració integral del pacient crònic</li> <li>4. Intervenció de treball social sanitari en la disfunció social i/o familiar detectada</li> </ol>

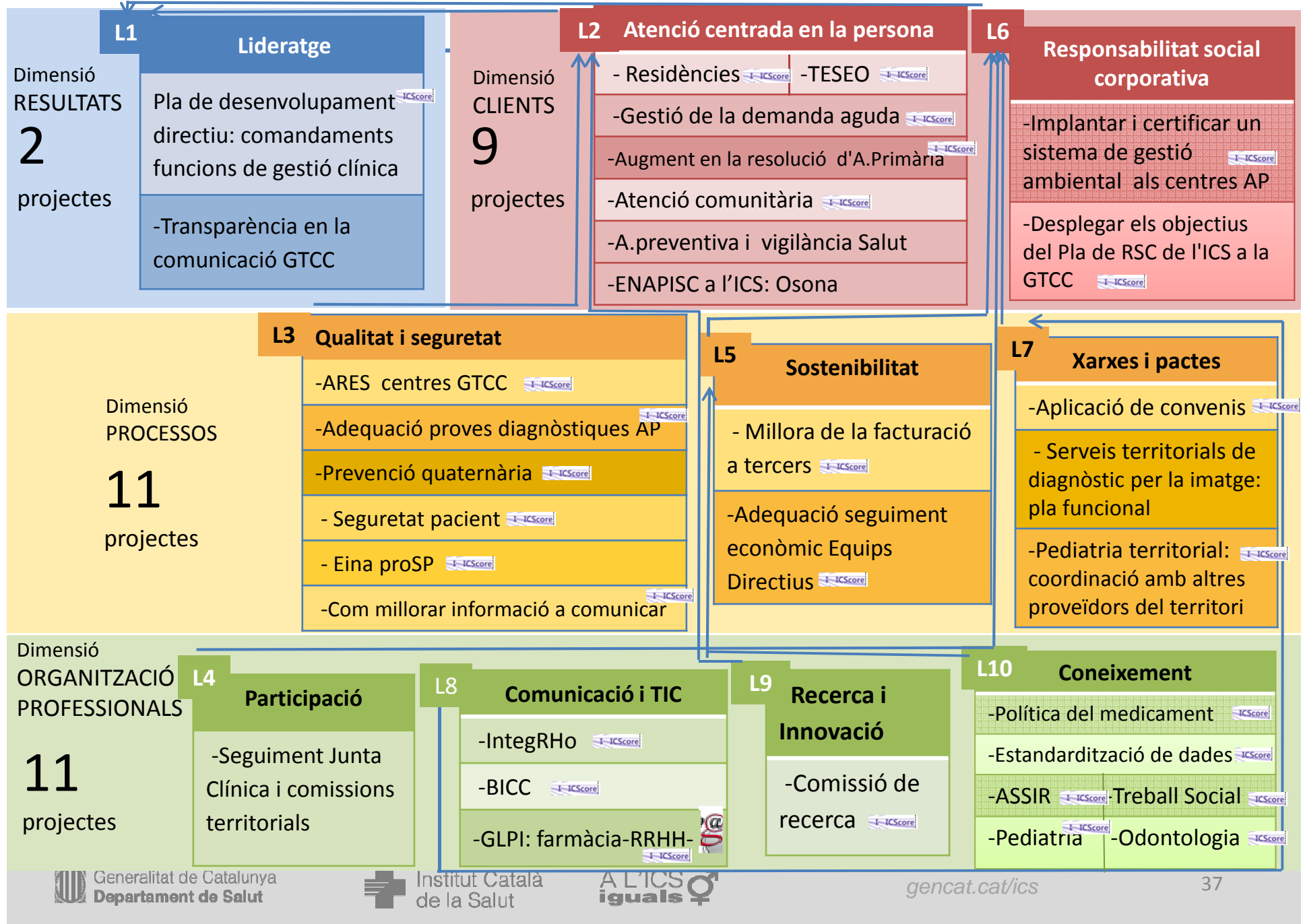
# Línia estratègica 10. Coneixement

Descripció	Area de gestió Línia de coneixement	Fita/Punts d'avenç	Accions 2018-2020
<b>Treball Social Territorial</b>	<ul style="list-style-type: none"> <li>Àrea de Treball Social de la Gerència</li> </ul>	<p>Any 2018:</p> <ul style="list-style-type: none"> <li>➤ Coordinació entre Treball Social dels equips d'Atenció Primària de Salut i el Serveis Públics d'Atenció a la Infància:</li> <li>• Revisar, incorporar les modificacions i aprovar el document de coordinació entre Treball Social sanitari d'Atenció Primària :</li> <li>• Elaborar un procediment que reculli les instruccions necessàries per poder fer una correcta coordinació entre Treball Social Sanitari i els diferents serveis públics d'atenció a la infància</li> <li>• Calendaritzar la implantació a tots els EAP de la GTCC</li> <li>• Identificar els Serveis Públics d'Atenció a la Infància dels territoris</li> </ul>	<ul style="list-style-type: none"> <li>• Coordinació entre Treball Social dels equips d'Atenció Primària de Salut i el Serveis Públics d'Atenció a la Infància:</li> <li>-Facilitar la correcta intervenció entre els EAP (professionals de treball social) dotant-los d'eines que permetin la correcta coordinació i tramesa d'informació de situacions concretes de menors als serveis públics d'atenció a la infància</li> <li>-Adaptar el document marc de la Gerència de Barcelona Ciutat</li> <li>-Calendaritzar i la implantació a tots els Equips de la Gerència</li> <li>-Calendaritzar i implantar a tots els serveis públics d'atenció a la infància de la xarxa territorial</li> </ul>

# Pla d'acció Gerència Territorial Catalunya Central 2018: resum

Pla d'acció GTCC 2018	Projecte	Cap de projecte	Pla ICS	BISC Core
Línia estratègica 1. Lideratge	-Pla de desenvolupament directiu: procediment de certificació positiva de comandaments amb funcions de gestió	Anna Aran	X	si
	-Transparència en la comunicació GTCC: jornada rendiment de comptes i jornades programades 2018	Anna Aran		
Línia estratègica 2. Atenció centrada en la persona	-Atenció a la persona en centre residencial: millora de la qualitat assistencial a les persones en centres residencials geriàtrics de la GTCC	Anna Forcada	X	si
	-ENAPISC a l'ICS: Osona territori demostratiu XAP	Anna Aran	X	
	-TESEO	Soledat Ralló		si
	-Augment en la resolució d'Atenció Primària: augment de cartera de serveis en càmera no midriàtica, ecografies i MAPA	Lourdes Borralleras		si
	-Atenció comunitària	Pendent		si
	-Activitat preventiva, vigilància de la Salut i anàlisi de sinistralitat	Gemma Rodríguez		
	-Gestió de la demanda aguda	Pendent		si
Línia estratègica 3. Qualitat i seguretat	-Recomanacions Essencial: promoció de la prevenció quaternària	Carme Riera	X*	si
	-Activitats proactives seguretat pacients (ProSP)	Encarna Sánchez	X*	si
	-Model Qualitat i Seguretat: Vetllar per la seguretat del pacient i transicions segures	Encarna Sánchez	X*	si
	-Indicadors de comunicació. Guia de comunicació 2018-2019. Com podem millorar la informació que volem comunicar	Assumpta Riera	X*	si
	-Projecte ARES als centres d' AP GT Catalunya Central	Xènia Partegás		si
	-Adequació de proves diagnòstiques d'AP a la GT Catalunya Central	Jacobo Mendioroz		si
Línia estratègica 4. Participació	-Participació i compromís: Junta Clínica i Comissions GTCC seguiment	Anna Aran		
Línia estratègica 5. Sostenibilitat	-Millora de la facturació a tercers: seguiment i resultats als EAP/UP i facturació a tercers al EPP Lledoners	R. Gasulla/M. Gisbert		si
	-Adequació del seguiment econòmic d'assignació de despesa de la GTCC per als Equips Directius	Marga Gisbert		si
Línia estratègica 6. Responsabilitat social corporativa	-Desenvolupament Pla d'RSC : implantar i certificar un sistema de gestió ambiental als centres d'AP	Marina Tudó	X	si
	-Desenvolupament Pla d'RSC: desplegar els objectius del Pla de Responsabilitat Social Corporativa de IICS a GTCC	Marina Tudó	X	si
Línia estratègica 7. Xarxes i pactes	-Convenis : desenvolupament d'un aplicació de convenis	Pilar Guzman	X*	si
	-Serveis territorials de diagnòstic per la imatge: pla funcional	Anna Aran		
	- Pediatria territorial: coordinació amb altres proveïdors del territori	Xavier Bruna		si
Línia estratègica 8. Comunicació i TIC	-Millora contínua Quadre de Comandament BICC	Albert Garcia	X	si
	-Desplegament d'un sistema de gestió i d'informació per a l'Àrea de Recursos Humans de GTCC/AP	Jordi Hormigo		si
	-GLPI: incorporació de grups d'incidències de Recursos Humans, Logaritme i farmàcia	J.Gutierrez/A.Riera/D.Muñoz		si
Línia estratègica 9. Recerca i innovació	Comissió de recerca: implantació accions proposades	Joan Deniel		si
Línia estratègica 10. Coneixement	-Política del medicament 2016-2020: promoure la política del medicament	Anna Bonet	X	si
	-Estandarditzar les dades i fonts d'informació: gestor documental, intranet i mapa de processos	A.Riera/E.Sánchez/D.Muñoz		si
	-ASSIR territorial	Nàyade Crespo		si
	-Treball Social territorial	Gemma Solanas		si
	-Odontologia territorial	Miguel Hernández		si
	-Pediatria territorial	Xavier Bruna		si

# Gerència Catalunya Central: mapa estratègic projectes 2018



# Seguiment de projectes BICScore: mapa estratègic

## Pla Estratègic Catalunya Central 2018

PE\_T\_2018

Assoliment:	27.78 %	<span style="color: yellow;">■</span>
Assoliment TMP:	57.20 %	<span style="color: orange;">■</span>
Línies estratègiques:	10	
Projectes estratègics:	28	
Accions:	91	
Indicadors:	2	
Activitats:	353	

Pla Estratègic Catalunya Central 2018 (visió temporal)			
1- Resultats	Procediment de certificació positiva de comandaments amb funcions de gestió clínica		
2- Clients	Millora de la qualitat assistencial als pacients institucionalitzats a residències geriàtriques de la GTCC, monitorització	TESEO (54,32%)	Augment en la resolució d'Atenció Primària (78,30%) Atenció comunitària
	Implantar i certificar un sistema de gestió ambiental als centres d'atenció primària de la Gerència Territorial Catalunya Central	Desplegar els objectius del Pla de Responsabilitat Social Corporativa de TICCS a la Gerència Territorial de Catalunya	
3- Processos	Projecte ARES: Redisseny i harmonització dels estàndards de cures als centres d'AP GTT Catalunya Central. (100,00%)	Adequació de proves diagnòstiques de l'atenció primària de la Gerència Territorial Catalunya Central (63,74%)	Promoció de la prevenció quaternària (1,50%) Garantir la seguretat del pacient, utilització eina proSP (100,00%)
	Com podem millorar la informació que volem comunicar? (100,00%)	Millora de la facturació a tercers: reglament i resultats als EAP/UP i facturació a tercers al EAP/UP St. Joan de	Adequació del seguiment econòmic d'assignació de despesa de la Gerència Territorial Catalunya Central per als convens (31,42%) Desenvolupament d'un aplicatiu de convens
4- Organització i professionals	Pediatria territorial: convenis amb altres proveïdors territorials	Gestió de la demanda aguda i per motius	GLP: incorporació de grups d'incidències de Recursos Humans, Logarime i Farmàcia
	Comissió de recerca: desenvolupament (58,37%)	Odontologia territorial (17,49%)	Treball social territorial (66,61%)

Pendents d'assignar caps de projecte:

- Atenció comunitària (L2)
- Gestió de la demanda aguda/motius (L2)





Generalitat de Catalunya  
**Departament de Salut**



**Institut Català de la Salut**

[www.gencat.cat/ics](http://www.gencat.cat/ics)